

- A.- LLACUNA FACULTATIVA
- B.- LLACUNA DE MADURACIÓ
- C.- CANAL DE PLANTES FLOTANTS

ESTABLIMENT DE MACRÒFITES

MARGES ESTANY FACULTATIU I ESTANY DE MADURACIÓ:
ZONA MARGINAL DE MACRÒFITES EMERGENTS I VEGETACIÓ D'INDRETS HUMITS
Franja de 1 a 3 m d'amplada amb 5 peus/m² (alternats) de:

- * *Eleocharis palustris* (eleocaris)
- * *Typha* sp (boga)
- * *Apium nodiflorum* (creixens bords)
- * *Nasturtium officinale* (creixens verds)
- * *Epilobium hirsutum* (matajaia; només a l'estany de maduració)

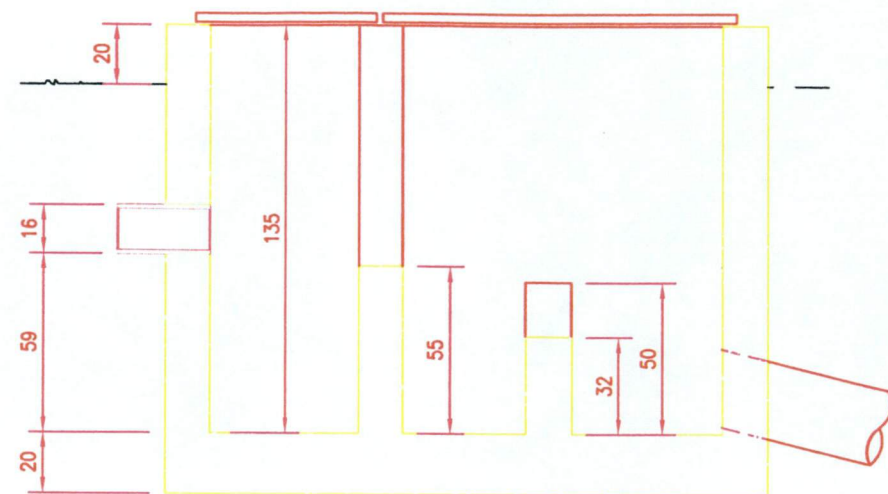
RAIS DE MACRÒFITES EMERGENTS: RAIS 1, 2 i 3
* *Typha* sp (boga) a raó de 8 peus/m²

ZONA DE MACRÒFITES SUBMERGIDES (Estany de maduració)
* *Potamogeton pectinatus* (potamogeton) a raó de 6 plantes/m²

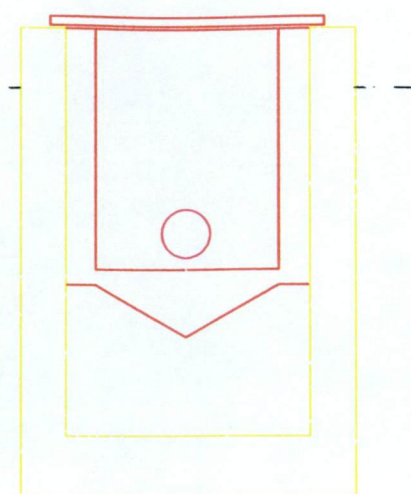
CANAL DE MACRÒFITES FLOTANTS DE LLENTIA D'AIGUA
* *Lemna gibba* (lletia d'aigua) a raó de 50 plantes/m²

ZONA DE MACRÒFITES SOBRE JAÇ DE GRAVES
* *Eleocharis palustris* (eleocaris) a raó de 6 plantes/m²

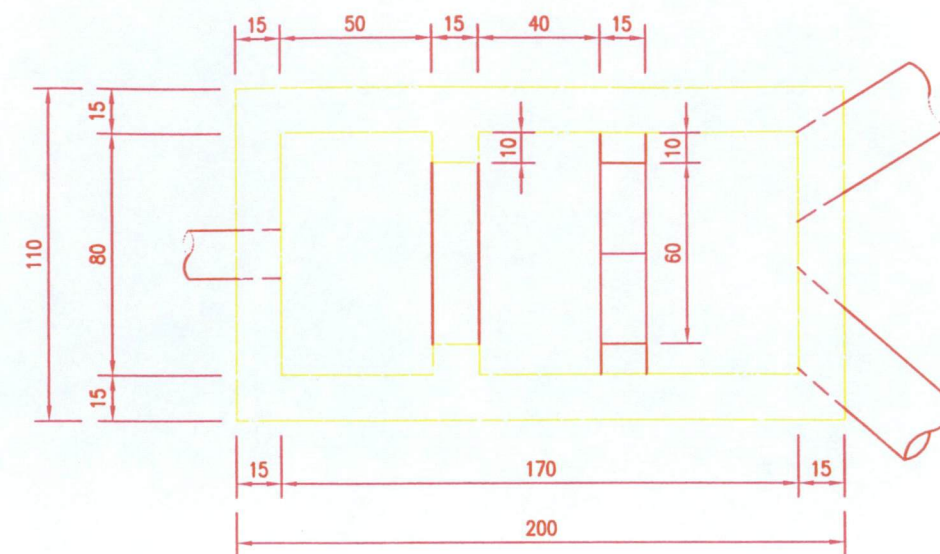
VEGETACIÓ COMPLEMENTÀRIA D'INTEGRACIÓ AMB L'ENTORN:
Vegetació de ribera arbustiva:
* *Rethama* sp (ginesta vinatera)
* *Tamarix canariensis* (tamaru)



SECCIÓ LONGITUDINAL



SECCIÓ TRANSVERSAL

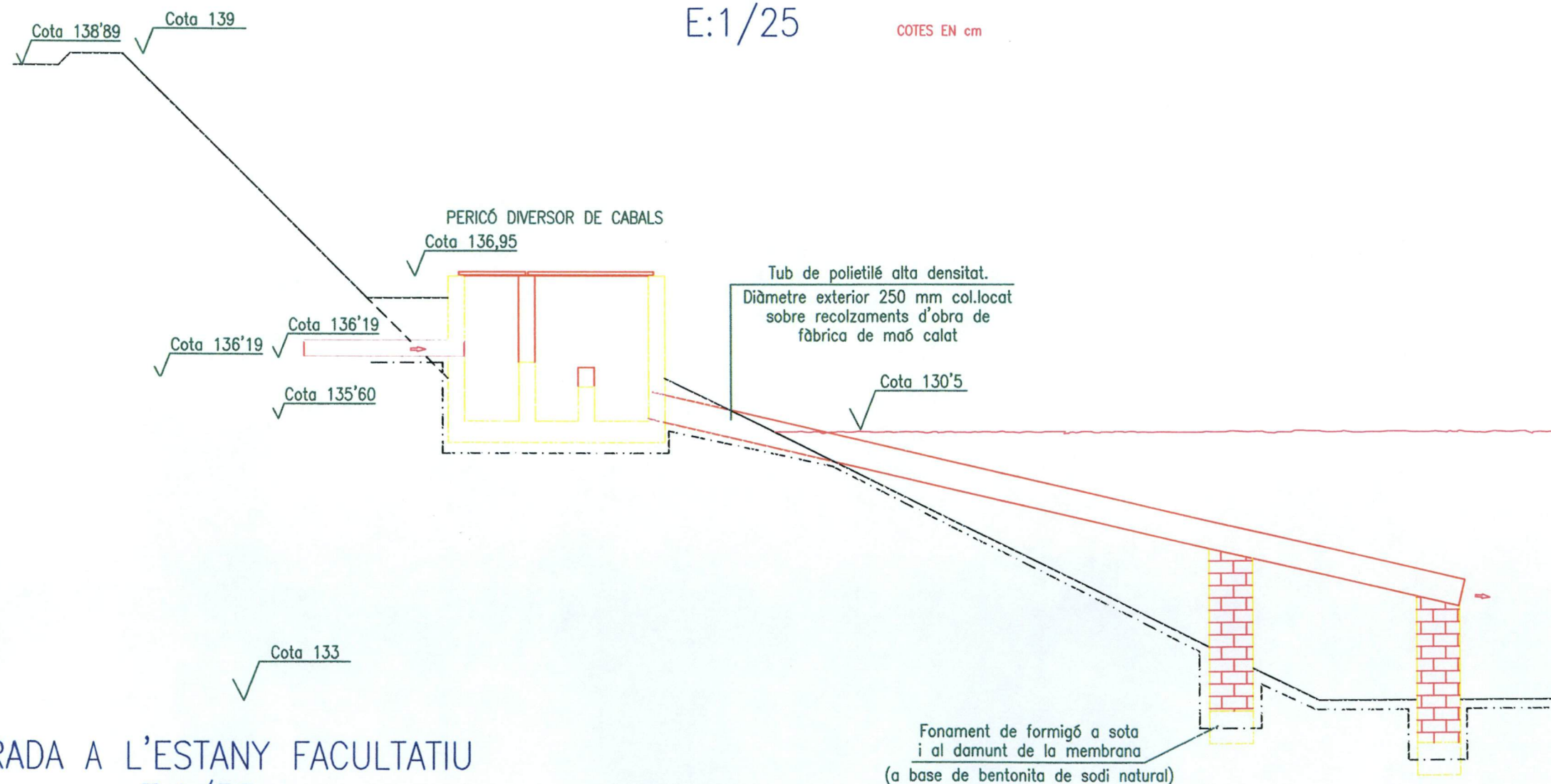


PLANTA

PERICÓ DIVERSOR DE CABALS

E:1/25

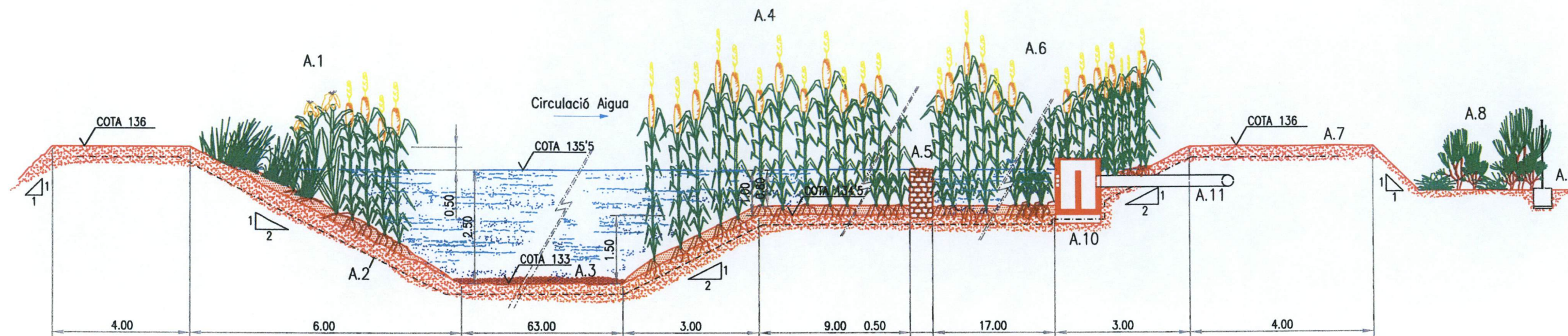
COTES EN cm



ENTRADA A L'ESTANY FACULTATIU

E:1/50

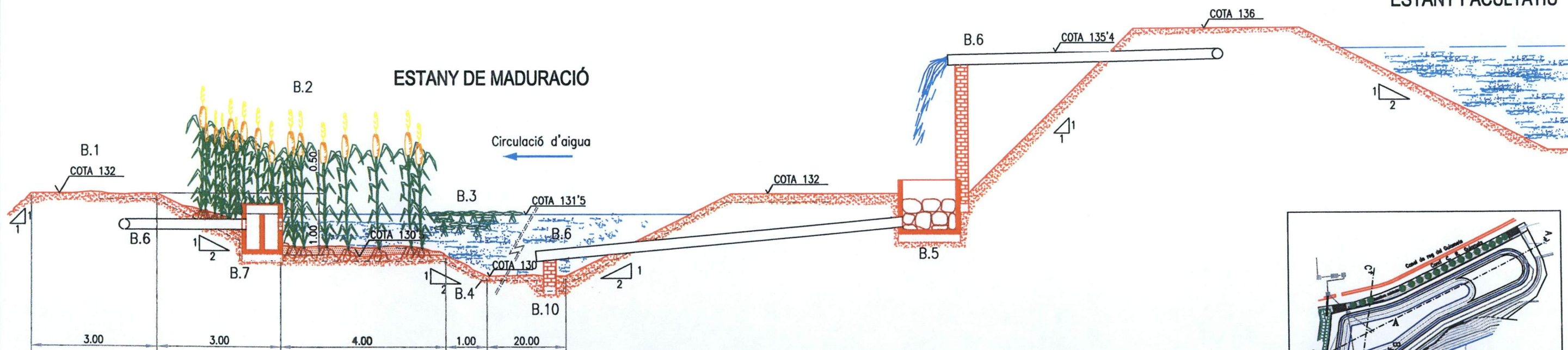
ESTANY FACULTATIU



SECCIÓ A-A'
E:1/100

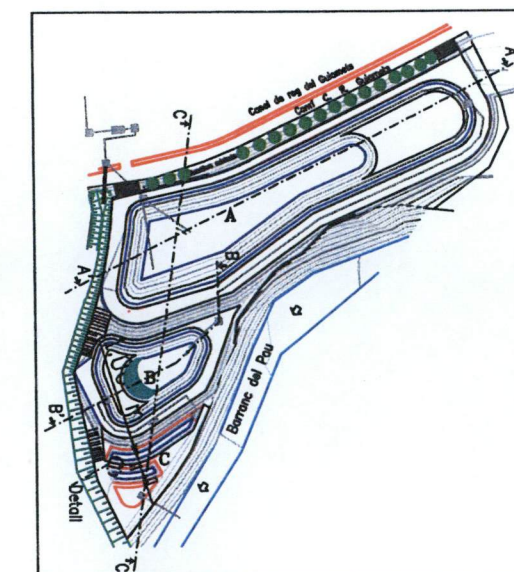
- A.1.- Zona marginal d'1 a 3 m d'amplada amb 5 peus/m² (alternats), formada per macrofites emergents i vegetació d'indrets humits
- A.2.- Membrana impermeabilitzant geotèxtil
- A.3.- Deposició de sediments i fangs
- A.4.- Rai 1 de macrofites emergents: boga (*Typha sp*) a raó de 8 peus/m²
- A.5.- Mur de 0.50x1.00 m, format per gabions de pedres de riu de Ø100-120 mm (filtració)
- A.6.- Rai 2 de macrofites emergents: boga (*Typha sp*) a raó de 8 peus/m²
- A.7.- Camí per a trànsit de vehicles lleugers
- A.8.- Vegetació complementària d'integració amb l'entorn: ginesta vimetera (*Rethama sp*) i tamariu (*Tamarix canariensis*)
- A.9.- Tanca metàl·lica
- A.10.- Arqueta d'1.50x1.50x1.20 m amb sortida subsuperficial
- A.11.- Tub de PE 250

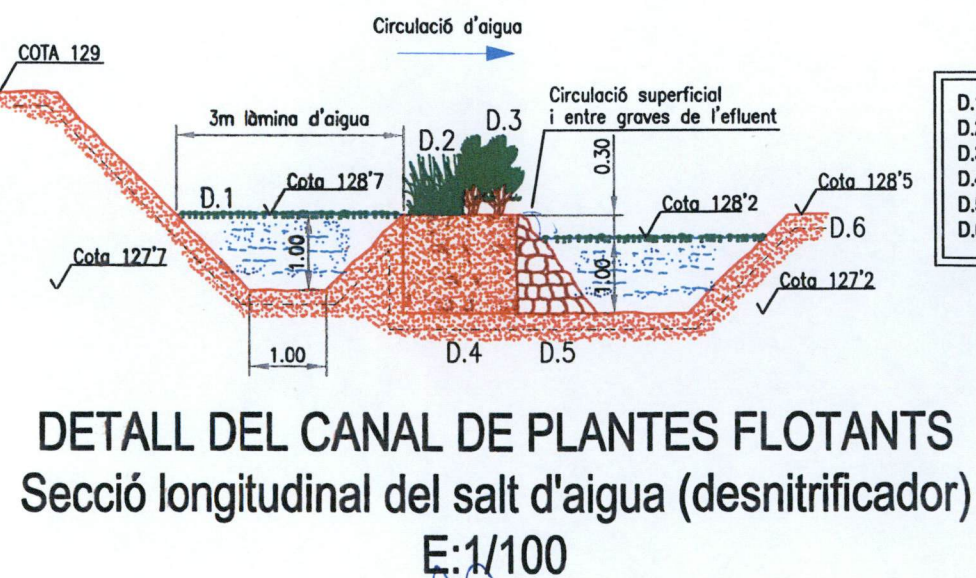
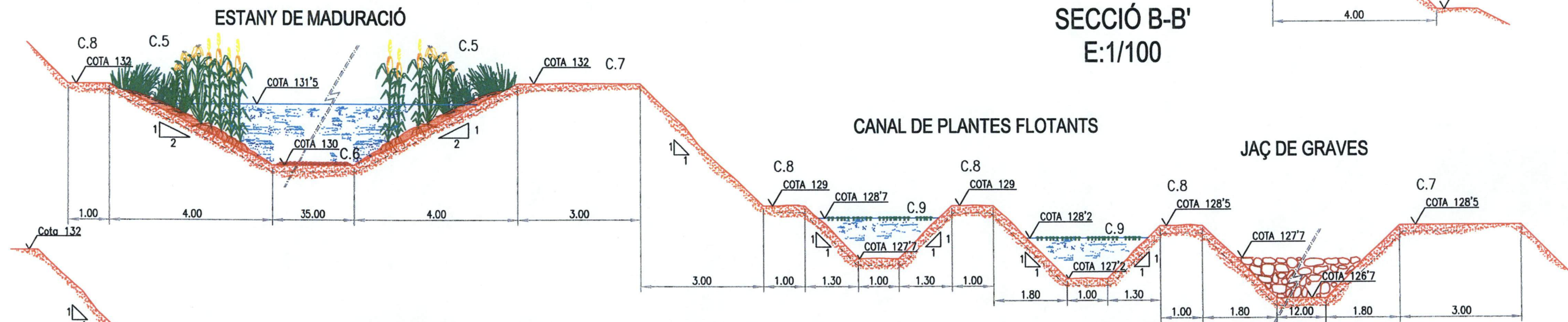
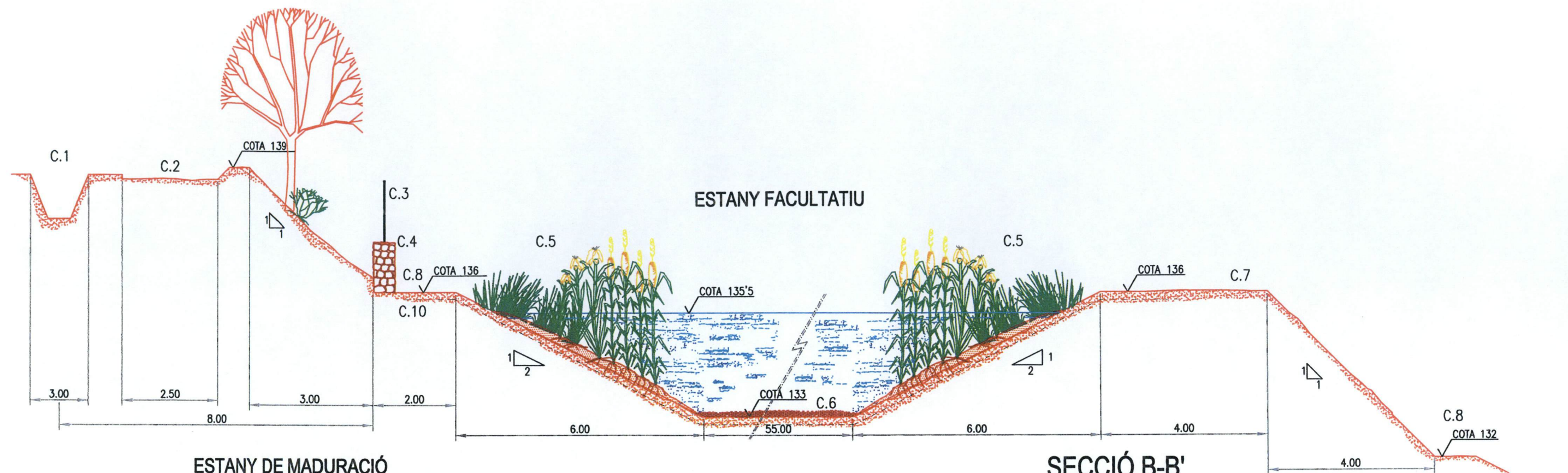
ESTANY FACULTATIU



SECCIÓ B-B'
E:1/100

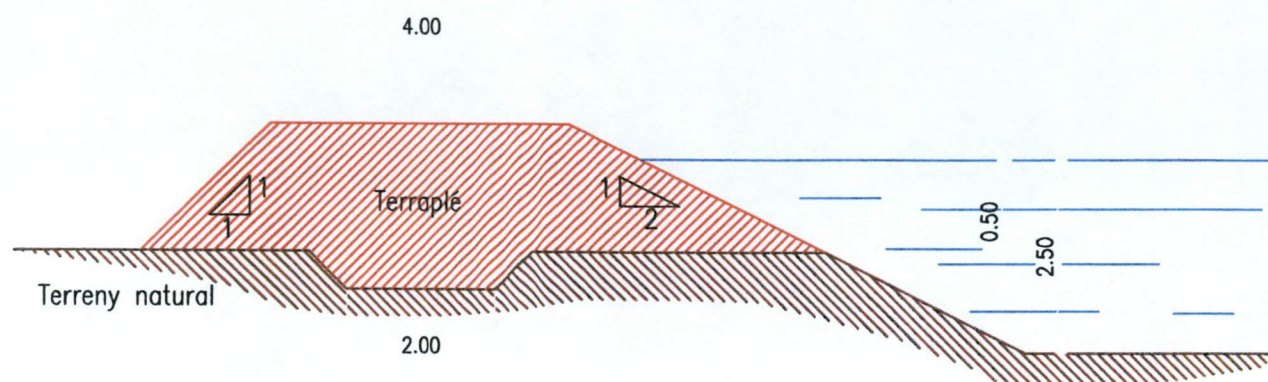
- B.1.- Camí per a trànsit de vehicles lleugers
- B.2.- Rai 3 de macrofites emergents: boga (*Typha sp*) a raó de 8 peus/m²
- B.3.- Zona de macrofites submergides, potamogeton (*Potamogeton pectinatus*) a raó de 6 plantes/m²
- B.4.- Membrana impermeabilitzant geotèxtil
- B.5.- Arqueta d'1.50x1.50x1.00 m amb còdols de Ø300-350 mm per a salt d'aigua (oxigenació)
- B.6.- Tub de PE 250
- B.7.- Arqueta d'1.50x1.50x1.20 m amb sortida subsuperficial
- B.8.- Rai 2 de macrofites emergents: boga (*Typha sp*) a raó de 8 peus/m²
- B.9.- Mur existent
- B.10.- Pilar d'obra de fàbrica de 30x30 cm (recolzament del tub)



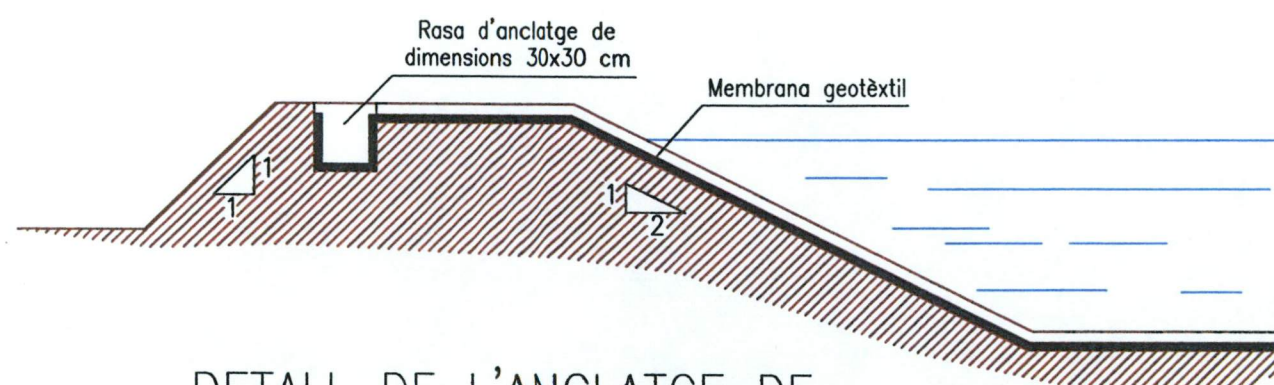


- D.1.- Llentia d'aigua (*Lemna gibba*) a raó de 50 plantes/m²
- D.2.- Junc boval (*Scirpus holoschoenus*)
- D.3.- Tamarí (*Tamarix canariensis*)
- D.4.- Mur de terra / Salt d'aigua (desnitrificador)
- D.5.- Mur de grava (còdols de Ø200 mm) / Salt d'aigua (desnitrificador)
- D.6.- Membrana impermeabilitzant

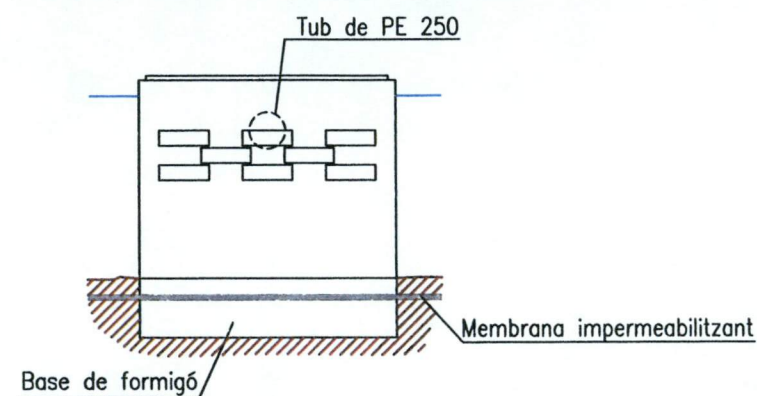
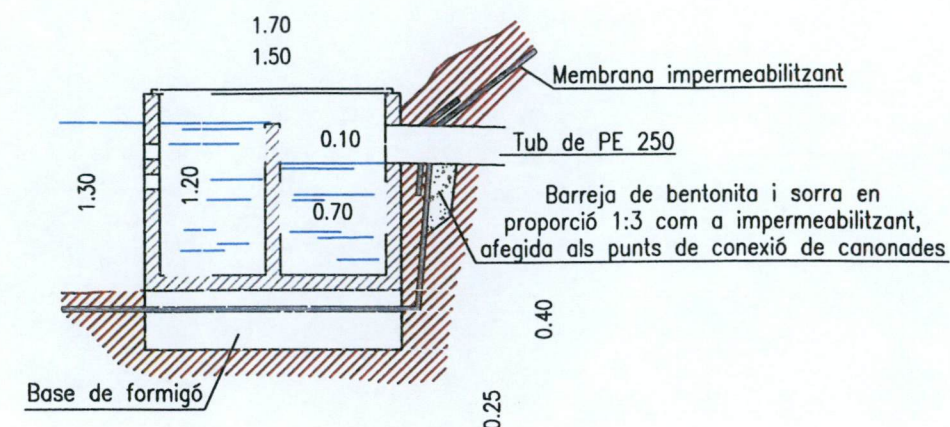
- C.1.- Canal de reg C. R. Guaiats
- C.2.- Camí
- C.3.- Tanca metàl·lica
- C.4.- Muret de pedra de 0'50m d'amplada i alçada variable segons el terreny
- C.5.- Zona marginal d'1 a 3m d'amplada amb 5 peus/m² (alternats), formada per macrofites emergents i vegetació d'indrets humits
- C.6.- Deposició de sediments i fangs
- C.7.- Camí per a trànsit de vehicles lleugers
- C.8.- Camí per a trànsit de persones
- C.9.- Llentia d'aigua (*Lemna gibba*) a raó de 50 plantes/m²
- C.10.- Membrana impermeabilitzant geotèxtil



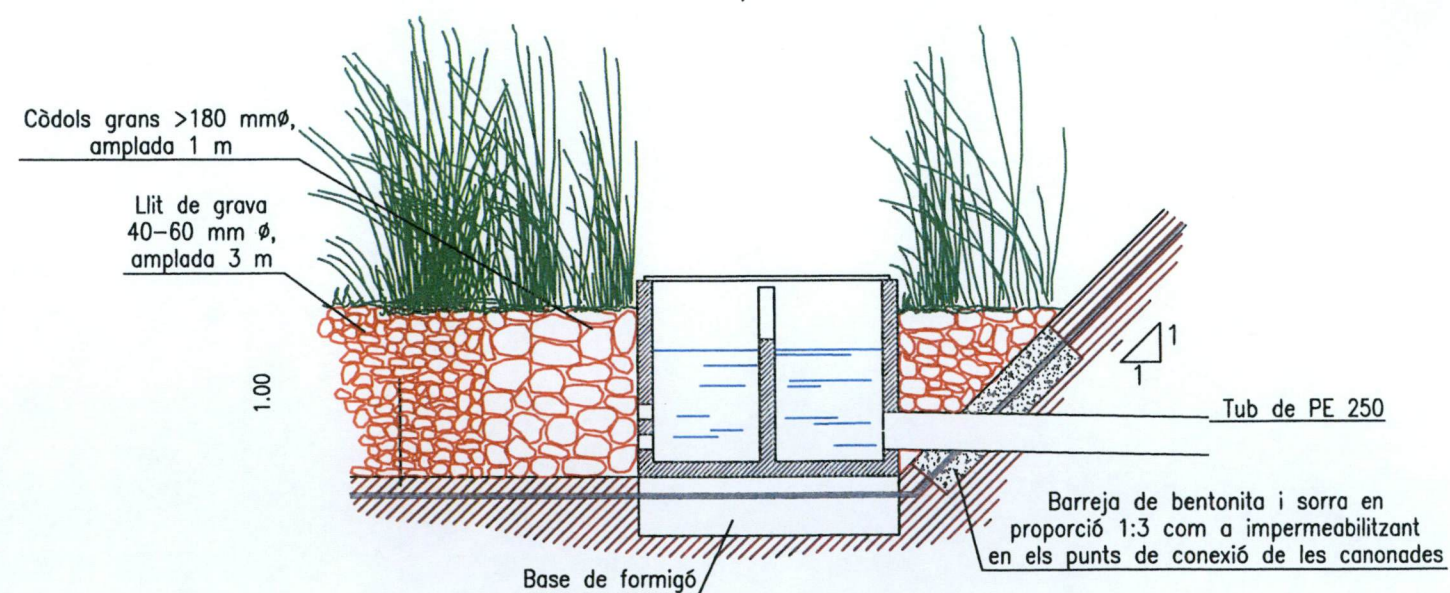
DETALL DE CONSTRUCCIÓ DE
TERRAPLÉ AMB MATERIAL HOMOGENI
E:1/100



DETALL DE L'ANCLATGE DE
LA MEMBRANA GEOTÈXTIL
E:1/100



DETALL DE SORTIDA
SUBSUPERFICIAL DELS ESTANYS
E:1/50



DETALL LLIT DE GRAVA FINAL
I ARQUETA DE PRESA DE MOSTRES
E:1/50